



# MONTAGEANLEITUNG

ASSEMBLY INSTRUCTION  
INSTRUCTION DE MONTAGE



# DIATEC S/M/L

Montageanleitung / Assembly Instruction / Instruction de montage



	S	M	L
RAL 9002	A 90 93 107	A 90 94 107	A 90 95 107
lava	A 90 93 108	A 90 94 108	A 90 95 108



## Montage der Blenden

Bitte Montager Reihenfolge ① bis ④ beachten!

Die Blenden, leicht schräg angesetzt, haken zuerst auf der einen Seite zum Unterteil und rasten dann bei Andruck auf der gegenüberliegenden Seite zum Unterteil hörbar ein.

## Hinweis

Die Blenden sind nicht wendegleich! Daher müssen die zueinander fügbaren Seiten durch Betrachtung und Vergleich zuerst ermittelt werden (siehe Rippe, Abb. ①). Technischer Grund war die Reduzierung auf eine einzige Rastung je Blende. Gestalterischer Grund war ebenso eine Reduzierung auf nur einen (sichtbaren) Entraster pro Blende.

## Trim assembly

Please respect the mounting order ① to ④!

The trims, laid out slightly sloped, first hook up to the bottom part at one side and then, when pressed-on, snap-on audibly at the opposite side.

## Attention

The trims are not identical! That's why you have to find out which part has the rib (see picture ①). Technical reason was the reduction to only one snap-on mechanism for each trim. Configurational reason was the reduction to only one (visible) dismantling device for each trim.

## Mise en place des obturateurs

Veillez respecter la suite de montage ① jusqu'à ④! Accrocher l'obturateur maintenu légèrement en biais, d'abord sur un côté dans la partie inférieure, puis l'encliqueter par légère pression avec un dé clic audible sur le côté opposé.

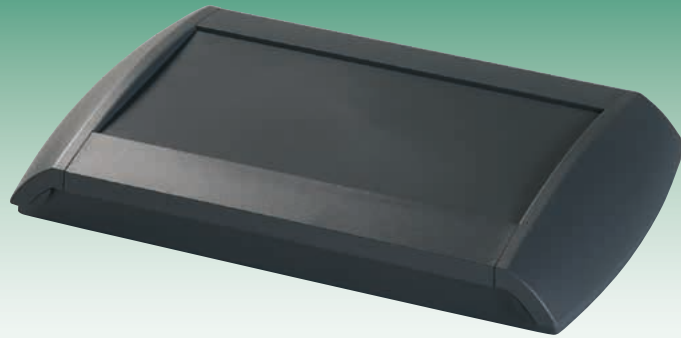
## Remarque

Les obturateurs ne sont pas interchangeables ! C'est pourquoi il faudra d'abord bien vérifier et comparer les côtés qui peuvent aller ensemble (voir la nervure à la figure ①). Raison technique : nous avons voulu limiter le mécanisme d'encliquetage à un point par obturateur. Au niveau de la conception, nous avons opté pour un seul point de déblocage (visible) par obturateur.

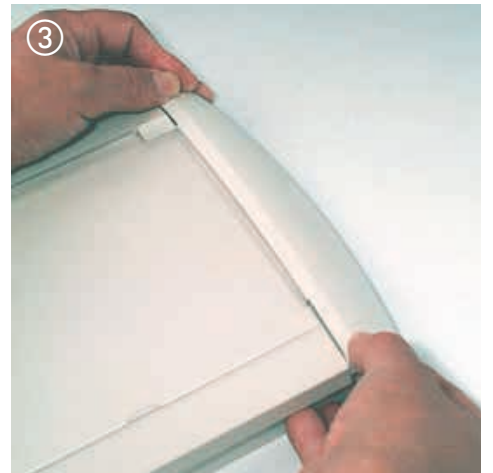
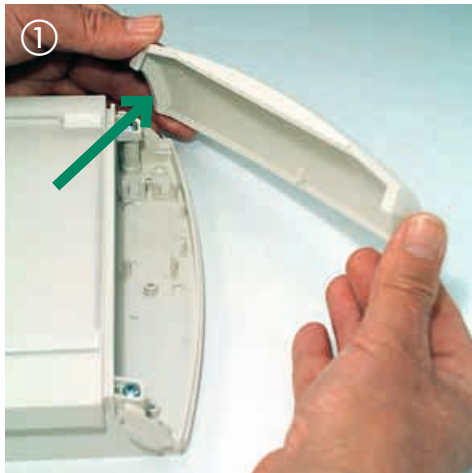


# DIATEC S/M/L

Montageanleitung / Assembly Instruction / Instruction de montage



▼ zuerst Seite mit der Rippe / begin with the rib side / commencer par le côté avec la nervure



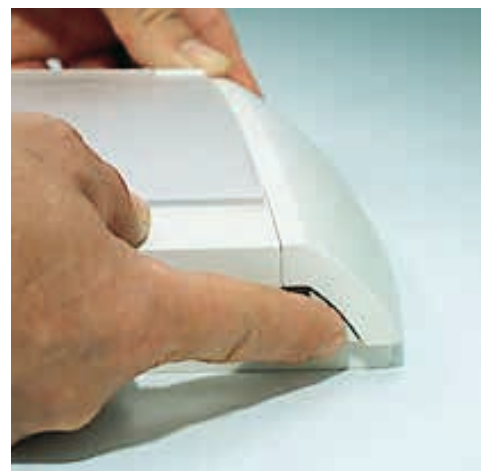
► **Blockierelemente**  
(die gerasteten Blenden lassen sich bei Bedarf sichern)

**Locking elements**  
(if required, the snap-on covers can be locked)

**Éléments de blocage**  
(le cas échéant, les obturateurs encliquetés pourront être bloqués)



►  
öffnen  
open  
ouvrir







GEHÄUSE  
SYSTEME

[www.okw.com](http://www.okw.com)

# MONTAGEANLEITUNG





ASSEMBLY INSTRUCTION  
INSTRUCTION DE MONTAGE

Subject to technical modification,  
typographical and other errors  
without prior notice!

01.2019

## Hersteller / Manufacturer / Fabricant

Odenwälder Kunststoffwerke  
Gehäusesysteme GmbH  
Friedrich-List-Str. 3  
74722 Buchen/Germany

 +49 (0) 62 81 / 4 04-00  
 +49 (0) 62 81 / 4 04-144  
 [info@okw.com](mailto:info@okw.com)  
 [www.okw.com](http://www.okw.com)